

# Programmes accessibles

---

(Droits de scolarité année 2024-2025)

## **Briquetage-maçonnerie (DEP)**

900 heures • 14 031 \$

## **Coiffure (DEP)**

1455 heures • 17 383 \$

## **Comptabilité (DEP)**

1350 heures • 14 843 \$

## **Conseil et vente de voyages (DEP)**

1185 heures • 13 309 \$

## **Cuisine (DEP)**

1470 heures • 17 141 \$

## **Décoration intérieure et présentation visuelle (DEP)**

1800 heures • 21 971 \$

## **Dessin de bâtiment (DEP)**

1800 heures • 21 856 \$

## **Électromécanique de systèmes automatisés (DEP)**

1800 heures • 28 715 \$

## **Esthétique (DEP)**

1305 heures • 16 189 \$

## **Infographie (DEP)**

1800 heures • 22 492 \$

## **Pâtisserie (DEP)**

1350 heures • 16 606 \$

## **Secrétariat (DEP)**

1485 heures • 15 859 \$

## **Soudage-assemblage (DEP)**

1800 heures • 29 428 \$

## **Usinage (DEP)**

1800 heures • 30 446 \$

## **Vente-conseil (DEP)**

900 heures • 9 848 \$



13, rue Saint-Laurent Est  
Longueuil (Québec) J4H 4B7



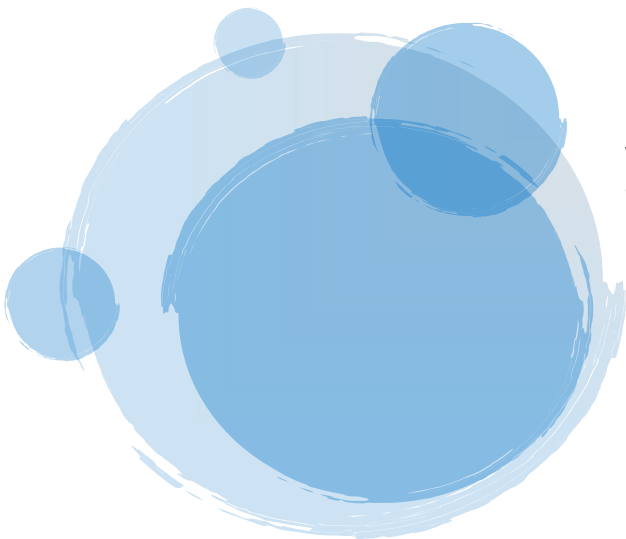
450 670-0730 poste 2127



[admissionfpea@cssmv.gouv.qc.ca](mailto:admissionfpea@cssmv.gouv.qc.ca)



<https://fp.csmv.qc.ca/>



Centre  
de services scolaire  
Marie-Victorin

Québec 